



E P O X Y

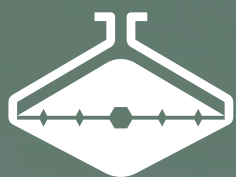
INDUSTRIAL PAINTS

PRODUCTS



اپوکسی رنگ‌های صنعتی

10



SETAREH MAVADSARA
Waterstop & Concrete Chemical Additives



RADIN POOSHESH ZARIN
رادین پوشش زرین



RPZ-CPN

900

روکش اپوکسی

پلی آمین | دو جزئی

ساختار این رویه بر پایه رزین اپوکسی و هاردنر پلی آمین اصلاح شده بوده و از مقاومت مکانیکی، شیمیایی و تحمل عالی در برابر بار سنگین برخوردار است



شرح محصول:

نوعی پوشش حفاظتی برای کف‌های بتنی است که در اماکنی با کفپوش‌های نیازمند سطوح صاف و قابل‌شستشو به کار می‌رود، مانند: صنایع غذایی، صنایع مرتبط با مواد شیمیایی، صنایع خودروسازی و سطوح دکوراتیو و همچنین کفپوش کارخانجات، ادارات، آزمایشگاه‌ها، بیمارستان‌ها، پارکینگ‌ها، رستوران‌ها و... این کفپوش برای اجرا در لایه‌های سیستم‌های کفپوش اپوکسی بر روی انواع سطوح بتنی، سیمانی سنگ، سرامیک، موزائیک استفاده می‌شود



موارد کاربرد:

- بیمارستان‌ها و آزمایشگاه‌ها
- کارخانه‌های تولید مواد غذایی و دارویی
- انبارها و سالن‌های صنعتی
- پارکینگ‌های عمومی
- صنایع خودرو سازی
- منازل و شرکت‌ها



مشخصات فیزیکی و شیمیایی:

- رنگ: بنابه درخواست
- درصد جامد: 100%
- براقیت: نیمه براق - براق
- اجزای اختلاط: دو جزئی
- وزن مخصوص: 105 g/cm^3
- ضخامت پیشنهادی: 1500 - 1000 میکرون
- عمر بعد از اختلاط: 40 - 30 دقیقه
- زمان خشک شدن نهایی: 48 ساعت



خواص و اثرات:

- مقاومت مکانیکی اولیه و نهایی بسیار
- دارای خاصیت جریان‌پذیری و خودتراز شونده‌گی عالی
- اجرای آسان
- چسبندگی بسیار زیاد
- ایجاد سطح نفوذناپذیر و بدون درز
- مقاوم در برابر سایش
- مقاوم در برابر نفوذ آب و مواد شیمیایی
- قابل اجرا در بازه دمایی 5 تا 35 درجه سانتیگراد





E P O X Y

SOLVENT FREE



حفاظت و ایمنی:

این محصول، بصورت مایع آتش گیر است، بنابراین باید از گرما و شعله مستقیم، دور نگه داشته شود. درب ظرف را بسته نگاه دارید. محیط اجرا باید دارای سیستم تهویه مناسب باشد. از تماس مستقیم و دائمی با پوست جلوگیری کنید. در صورت بلعیده شدن، فوراً به پزشک مراجعه شود. از تحریک مصدوم به تهوع خودداری نمایید. در صورت استفاده در محیط‌های سربسته، موارد ایمنی زیر را برای جلوگیری از خطر بروز آتش سوزی، انفجار و آسیب رسیدن به سلامتی رعایت نمایید. در هنگام اجرا و خشک شدن سطح، به مقدار کافی هوای تازه به محیط وارد کنید. از ماسک و تجهیزات ضد انفجار استفاده کنید. هرگونه جرقه، جوشکاری، کشیدن سیگار و روشن کردن شعله در محیط اجرا، ممنوع است.

ملاحظات و بسته بندی:

مدت نگهداری: یک سال در بسته بندی اولیه
شرایط نگهداری: ظرف در بسته، دور از رطوبت و یخ زدگی و تابش مستقیم نور خورشید
بهترین دمای نگهداری: 10+ تا 30+ درجه سانتیگراد
نوع بسته بندی: مجموع 29 کیلوگرم
جزء A سطل 25 کیلوگرمی
و جزء B سطل 4 کیلوگرمی

میزان و روش مصرف:

جزء A را به خوبی در زیر میکسر هم بزنید. جزء B را به جزء A اضافه کرده و به خوبی در زیر میکسر با یکدیگر مخلوط نمایید. میکس مواد را به مدت سه دقیقه ادامه داده و از مخلوط شدن مواد در کناره‌های ظرف، مطمئن شوید. اجرا می‌تواند بلافاصله بعد از میکس کردن صورت گیرد و نیاز به زمان دادن به مخلوط نیست. لازم به ذکر است که گرمازا بودن واکنش سخت شدن اپوکسی، ممکن است باعث بالا رفتن دمای رنگ موجود در سطل شود که کارایی رنگ را از بین می‌برد. برای جلوگیری از این امر، مخلوط را در ظروف کم عمق بریزید یا در همان دقیقه ابتدایی، اجرای پوشش را آغاز کنید. همانند سایر پوشش‌های دارای خصوصیات بالا، شرایط ذکر شده در مورد این محصول نیز باید کاملاً رعایت شود تا خواص مورد نظر از این پوشش به دست آید. آن را به صورت نواری بر روی زمین بریزید و به وسیله ماله دندانه دار، شروع به پخش کردن نمایید تا ضخامت مورد نظر به دست آید. بعد از 5 دقیقه، سطح را به کمک غلطک هواگیر، صاف کنید تا حباب‌های هوای محبوس شده از بین برود.

در صورت سفت شدن مواد در آب و هوای سرد، آن را با حرارت غیر مستقیم، گرم نمایید. هرگز مخلوط را رقیق نکنید. چنانچه دمای سطح، کمتر از 10 درجه سانتیگراد است، از اجرای رنگ خودداری فرمایید.





RPZ-ANP

970

کفپوش اپوکسی

آنتی استاتیک | دوجزئی

این روکش بر پایه رزین اپوکسی و سخت کننده ویژه به همراه افزودنی های خاص فرموله می شود



شرح محصول:

این روکش بر پایه رزین اپوکسی و سخت کننده ویژه به همراه افزودنی های خاص فرموله می شود. قابلیت هدایت الکتریکی و انتقال جریان الکتریسته ساکن را دارا می باشد و به همین دلیل به روکش ضد جرقه نیز معروف می باشد. با توجه به اینکه الکتریسته ساکن ایجاد شده در اثر تردد، سایش، مالش در صنایع مختلف موجب جرقه و انفجار گردیده و خسارت جبران ناپذیری به وجود می آورد. استفاده از این محصول در صنایع مرتبط الزامی می باشد



خواص و اثرات:

- آنتی استاتیک ، هادی جریان الکتریسته
- یکپارچه و بدون درز
- آنتی باکتریال
- مقاومت فیزیکی و شیمیایی بالا
- چسبندگی عالی به سطوح
- تنوع رال رنگ
- جلوگیری از برق گرفتگی نیروی انسانی
- جلوگیری از ایجاد جرقه و انفجار

شید رنگ

نسبت اختلاط

دانسیتته مخلوط

جامد وزنی دو جزء

جامد حجمی دو جزء

محدوده مقاومت الکتریکی

زمان خشک شدن

مکانیزم سخت شدن

طوسی

$A \setminus B = 100 \setminus 20$

$1 \setminus 5 + 0 \setminus 1 \text{ gr} \setminus \text{cm}^3$

100 درصد

100 درصد

$10^4 - 10^6$ اهم (الی 10 الی 1000)

سطحی 6 ساعت، عمقی 24 ساعت، نهایی 7 روز

واکنش شیمیایی بین اجزا



موارد کاربرد:

- اتاق های برق، اتاق های عمل و جراحی بیمارستانی
- سالن های تولید رنگ
- کلیه سالن های در ارتباط با دستگاه های برقی





EPOXY ANTI STATIC



حفاظت و ایمنی:

این محصول، بصورت مایع آتش گیر است، بنابراین باید از گرما و شعله مستقیم، دور نگه داشته شود
درب ظرف را بسته نگاه دارید
محیط اجرا باید دارای سیستم تهویه مناسب باشد
از تماس مستقیم و دائمی با پوست جلوگیری کنید
در صورت بلعیده شدن، فوراً به پزشک مراجعه شود. از تحریک مصدوم به تهوع خودداری نمایید
در صورت استفاده در محیط‌های سر بسته، موارد ایمنی زیر را برای جلوگیری از خطر بروز آتش سوزی، انفجار و آسیب رسیدن به سلامتی رعایت نمایید
در هنگام اجرا و خشک شدن سطح، به مقدار کافی هوای تازه به محیط وارد کنید
از ماسک و تجهیزات ضد انفجار استفاده کنید
هرگونه جرقه، جوشکاری، کشیدن سیگار و روشن کردن شعله در محیط اجرا، ممنوع است



میزان و روش مصرف:

ابتدا مراحل اپوکسی ساده را طی کرده سپس نوار مسی یا آلومینیوم در ابعاد 1 در 1 بر روی سطح چسبانده سپس پرایمر آنتی استاتیک اعمال شده و در نهایت لایه ی تاپ کت آنتی استاتیک بروی سطح اجرا می شود
روش میکس:
نحوه اختلاط مواد همانند روکش اپوکسی ساده انجام می شود

ملاحظات و بسته بندی:

مدت نگهداری: یک سال در بسته بندی اولیه
شرایط نگهداری: ظرف در بسته، دور از رطوبت و یخ زدگی و تابش مستقیم نور خورشید
بهترین دمای نگهداری: 10+ تا 30+ درجه سانتیگراد
نوع بسته بندی: مجموع 29 کیلوگرم
جزء A سطل 25 کیلوگرمی
و جزء B سطل 4 کیلوگرمی



اپوکسی میانی

پلی آمین | دو جزئی

کفپوش اپوکسی، گونه‌ای کفپوش دو جزئی است که در ساختار آن از اپوکسی، هاردنر پلی آمین، انواع پیگمنت‌های مخصوص و متنوع و افزودنی‌های تخصصی و .. استفاده می‌شود



شرح محصول:

اپوکسی میانی در ساخت ماستیک اپوکسی در لایه سوم اجرای اپوکسی مورد استفاده قرار می‌گیرد برای ساخت ماستیک اپوکسی از اپوکسی میانی و سیلیس 024 استفاده می‌شود



مشخصات فیزیکی و شیمیایی:

- رنگ: بنا به درخواست
- درصد جامد: 100%
- براقیت: مات - نیم مات
- اجزای اختلاط: دو جزئی
- وزن مخصوص: 2 g/cm^3
- ضخامت پیشنهادی: 0.5 - 2mm
- عمر بعد از اختلاط: 30 - 40 min
- تجهیزات اجرا: کاردک، لیسه، تی لاستیکی و غلطک
- زمان خشک شدن نهایی: 24 ساعت



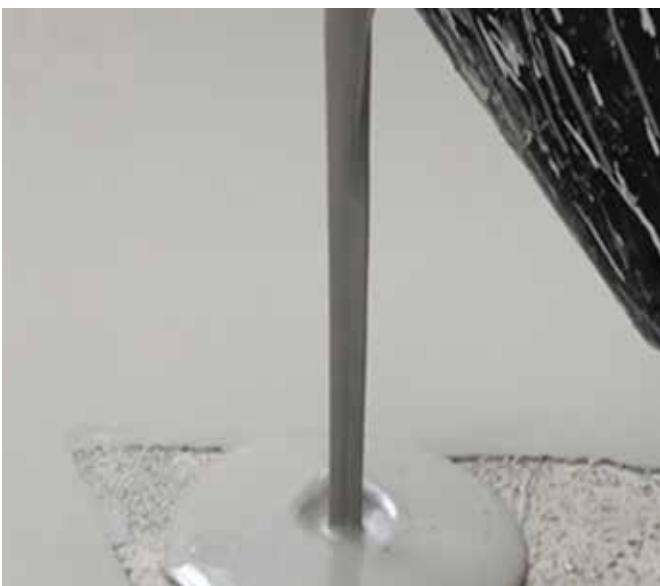
خواص و اثرات:

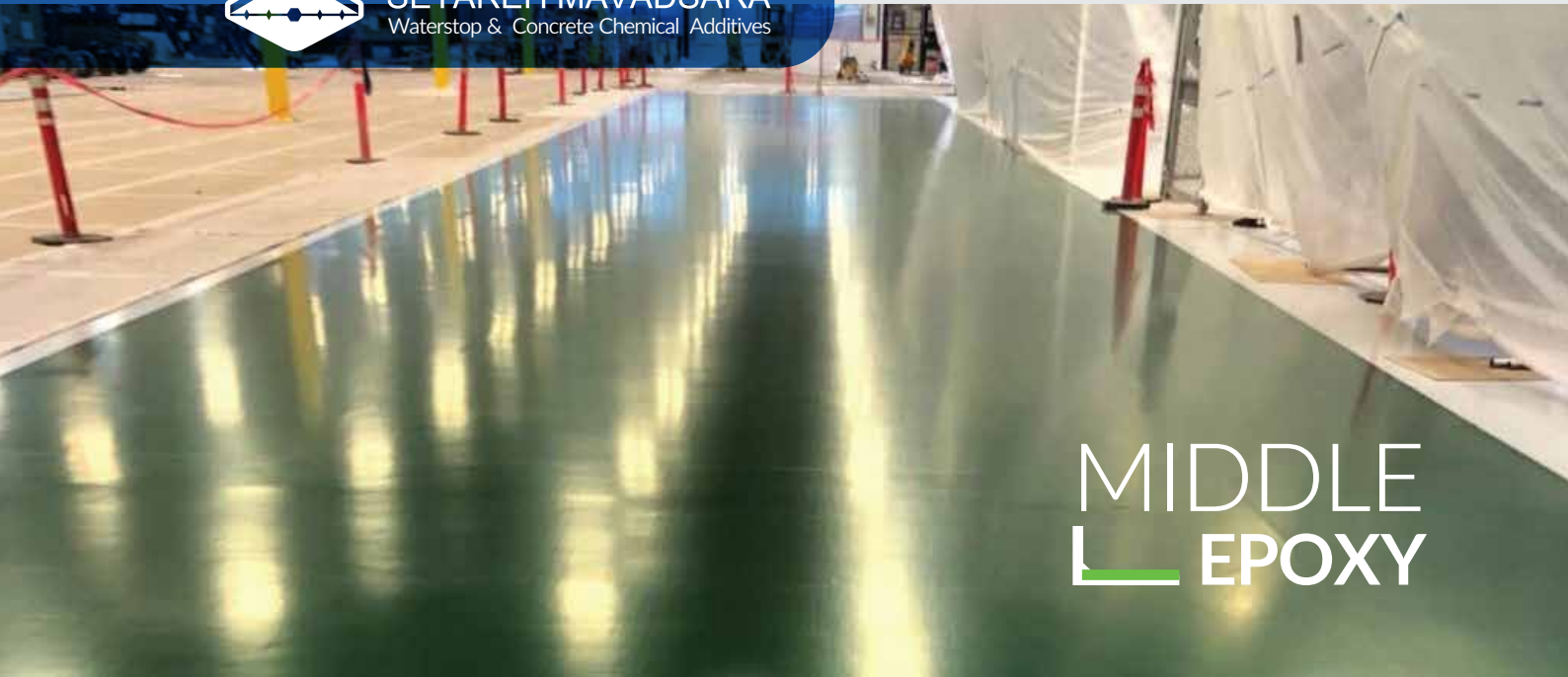
- مقاومت مکانیکی اولیه و نهایی زیاد
- دارای خاصیت جریان پذیری و خود تراز شونده‌گی خوب
- اجرای آسان
- چسبندگی بسیار زیاد به سطوح
- ایجاد سطح نفوذناپذیر و بدون درز
- مقاوم در برابر سایش
- مقاوم در برابر نفوذ آب و مواد شیمیایی
- قابلیت اضافه شدن سیلیس



موارد کاربرد:

- بیمارستان‌ها و آزمایشگاه‌ها
- کارخانه‌های تولید مواد غذایی و دارویی
- انبارها و سالن‌های صنعتی
- پارکینگ‌های عمومی
- کف ساختمان‌ها





MIDDLE EPOXY



حفاظت و ایمنی:

این محصول، بصورت مایع آتش‌گیر است، بنابراین باید از گرما و شعله مستقیم، دور نگه داشته شود. درب ظرف را بسته نگاه دارید. محیط اجرا باید دارای سیستم تهویه مناسب باشد. از تماس مستقیم و دائمی با پوست جلوگیری کنید. در صورت بلعیده شدن، فوراً به پزشک مراجعه شود. از تحریک مصدوم به تهوع خودداری نمایید. در صورت استفاده در محیط‌های سربسته، موارد ایمنی زیر را برای جلوگیری از خطر بروز آتش‌سوزی، انفجار و آسیب رسیدن به سلامتی رعایت نمایید. در هنگام اجرا و خشک شدن سطح، به مقدار کافی هوای تازه به محیط وارد کنید. از ماسک و تجهیزات ضد انفجار استفاده کنید. هرگونه جرقه، جوشکاری، کشیدن سیگار و روشن کردن شعله در محیط اجرا، ممنوع است.



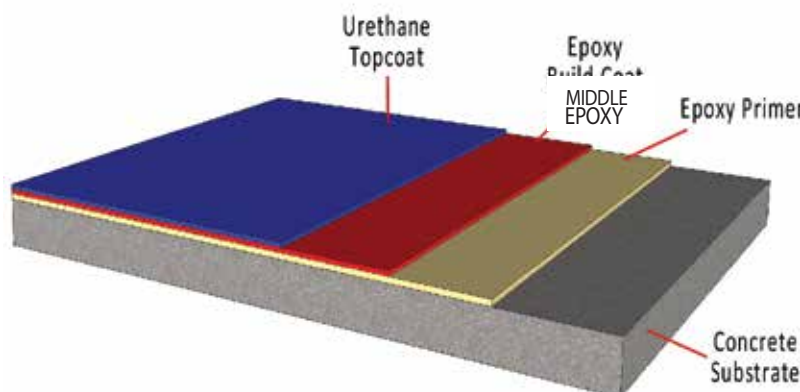
میزان و روش مصرف:

میزان کاربرد، بستگی به میزان تخلخل و ناهمواری سطوح زیر کار دارد. جهت اجرای این لایه در هر متر مربع به ازای هر یک میلی‌متر ضخامت، حدود 5/1 کیلوگرم ماده، مورد نیاز خواهد بود. این مقدار بدون احتساب افزودن سیلیس اضافی محاسبه شده است. ضخامت لایه نهایی، بسته به خواص مکانیکی مورد نظر، می‌تواند بین 1 تا 4 میلی‌متر انتخاب شود. قبل از اجرای این لایه، استفاده از سیلر به عنوان آستر، ضروری است.

آماده‌سازی سطوح در شرایط زیر نباید انجام شود: در دمای کمتر از 5 درجه سانتیگراد زمانی که رطوبت نسبی سطح بیشتر از 59% باشد. وقتی دمای سطح، کمتر از 3 درجه سانتیگراد بالای نقطه ی شبنم باشد.

ملاحظات و بسته‌بندی:

مدت نگهداری: یک سال در بسته‌بندی اولیه. شرایط نگهداری: ظرف در بسته، دور از رطوبت و یخ زدگی و تابش مستقیم نور خورشید. بهترین دمای نگهداری: 10+ تا 30+ د. نوع بسته‌بندی: مجموع 28 کیلوگرم. جزء A سطل 25 کیلوگرمی و جزء B سطل 3 کیلوگرمی.





سیلر اپوکسی

RPZ-SPD

920

پلی آمید | دو جزئی

سیلر اپوکسی مایع دو جزئی بر پایه رزین اپوکسی پلی آمید می باشد که بعد از اعمال ساب و نظافت کف و دیوار بر روی سطح مورد نظر بصورت غلطکی اجرا می شود، اختلاط دو جزء به وسیله میکسر به مدت 2 دقیقه انجام میشود و تا 2 ساعت امکان اجرای آن می باشد



سیلر اپوکسی

RPZ-SPD

950

ضد رطوبت | دو جزئی

سیلر اپوکسی مایه دو جزئی که جزیی از آن بر پایه فنالکامین می باشد و قابل اجرا برای سطوح نیمه مرطوب می باشد و چسبندگی فوق العاده ای نسبت به سیلر اپوکسی ساده برای این نوع سطوح دارد



پرایمر زینک فسفات

RPZ-SPV

1000

دو جزئی

مایه دو جزئی می باشد، بر پایه اپوکسی پلی آمید و مناسب سطوح فلزی جهت جلوگیری از زنگ خوردگی و آماده شدن این نوع سطوح جهت اجرای رنگ اپوکسی می باشد



سیلر اپوکسی

RPZ-SPD

921



پلی آمین | دو جزئی

این محصول بر پایه اپوکسی پلی آمین فرموله شده و دو جزئی می باشد و قابلیت چسبندگی به کلیه سطوح به غیر از فلزات را دارد
زمان ژل تایم آن 45 دقیقه

پرایمر زینک ریچ

RPZ-SPV

1100



دو جزئی

پوشش زینک ریچ، غنی از روی که حاوی درصد زیاد گرد روی می باشد قابل اعمال بر روی فولاد است و باعث جلوگیری از خوردگی می شود در محیط های خوردگی بالا به ویژه در محیط های دریایی حفاظت از سطوح در دراز مدت انجام می دهد

رنگ ترافیکی

RPZ-CAT

815



تک جزئی

رنگ ترافیکی، شامل جهت خط کشی و علاکت گذاری راهرو ، پارکینگ ، فرودگاه و جدول ها کاربرد دارد
شامل رنگ ترافیکی محلول و رنگ ترافیکی لاتکس و همچنین رنگ ترافیکی اورسل میباشد





رنگ اپوکسی

پلی آمید | دو جزئی

نوعی دیگر از محصولات پوششی است که به سبب ماهیت و ساختار خاص خود بیشتر مناسب اجرایی پرایمر و لایه میانی می باشد. این رنگ رویه اپوکسی به صورت دو جزئی تولید می شود



شرح محصول:

بر پایه وزن اپوکسی و هاردی پلی اکسید، به همراه انواع پیگمنت های متنوع و افزودنی های خاص دیگر قرار دارد. از این رنگ برای اجرا در سیستم های اپوکسی به عنوان رویه بر روی انواع سطوح فلزی، فولادی و ... در سازه های صنعتی، پل ها، استراکچرها و تجهیزات نیروگاهی، پتروشیمی، پالایشگاه ها و ... استفاده می شود
برخی از ویژگی های قابل ذکر رنگ رویه پلی آمید عبارتند از: مقاومت شیمیایی بالا، مقاومت در برابر شرایط محیطی، آب و رطوبت، چسبندگی، تحمل مکانیکی و فیزیکی در برابر ضربه و اجرای آن نسبتا ساده و از طریق غلطک و پیستول و ایرلس صورت می گیرد



مشخصات فیزیکی و شیمیایی:

رنگ: بنابه درخواست
درصد جامد: 60%
براقیت: نیمه براق و براق
اجزای اختلاط: دو جزئی
وزن مخصوص: 1.6
زمان خشک شدن نهایی: 1 روز کامل



میزان و روش مصرف:

ضخامت پیشنهادی: 50 - 200 mic
عمر بعد از اختلاط اجزا: 5 تا 6 دقیقه
تجهیزات اجرا: پیستوله، غلطک و ایرلس

ملاحظات و بسته بندی:

مدت نگهداری: یک سال در بسته بندی اولیه
بهترین دمای نگهداری: +10 تا +30 درجه سانتیگراد
نوع بسته بندی: جزء A گالن 25 کیلوگرمی



خواص و اثرات:

- اجرای با ضخامت 100 تا 300 میکرون
- تنوع رال رنگ
- مقاومت شیمیایی بالا
- مناسب کلیه سطوح
- چسبندگی بالا



موارد کاربرد:

- سطوح فلزی
- سطوح سیمانی، سنگ، سرامیک و موزائیک
- مناسب جهت خط کشی

روکش اپوکسی

ضد اسید | دوجزئی



این روکش بر پایه رزین اپوکسی ضد اسید و هاردنر پلی آمین فرموله شده که چسبندگی بسیار خوبی روی سطوح بتنی، فلز سنگ و..... دارد



شرح محصول:

این پوشش به دلیل دارا بودن خواص مکانیکی و شیمیایی بسیار خوب جهت کلیه سطوحی که در معرض مواد شیمیایی، (بازها و اسید های معدنی) اکثر حلالها، گازوییل، بنزین، آب، روغن ها و فاضلاب های صنعتی قرار میگیرد. با توجه به دارا بودن مقاومت فشاری و سایشی بسیار بالا در صنایع مختلف از جمله صنایع نظامی، پترو شیمی، شیمیایی، دارویی و کارخانجات صنعتی مورد استفاده قرار میگیرد



میزان و روش مصرف:

با توجه به اهمیت نسبت اختلاط اجزا و تاثیر آن بر کیفیت محصول، دو جز A,B به مدت 5 دقیقه توسط همزن صنعتی به هم میزنیم تا یکنواخت شود. پوشش آماده شده را روی سطح مورد نظر ریخته توسط لیسه شانه ای به طور یکنواخت روی سطح پخش میکنیم. حبابهای ریز ناشی از هم زدن را با استفاده از غلطک حباب گیر خارج می نماییم. این عمل 2 بار به فاصله زمانی 15 دقیقه انجام میگیرد
زمان مصرف: حداکثر زمان مجاز اعمال بعد از اختلاط اجزاء 30 تا 40 دقیقه می باشد
وسایل و تجهیزات اجرا: همزن صنعتی با قدرت مناسب، لیسه شانه ای، غلطک حباب گیر، کفش با زیره میخ دار و دستگاہ ساب (به صورت خشک)

ملاحظات و بسته بندی:

مدت نگهداری: یک سال در بسته بندی اولیه
 بهترین دمای نگهداری: +10 تا +30 درجه سانتیگراد
 نوع بسته بندی: جزء A سطل 25 کیلوگرمی
 جزء B گالن 4 کیلوگرمی



خواص و اثرات:

- یکپارچه و بدون درز
- مقاومت شیمیایی در مقابل اسید و بازها
- تنوع رال رنگ
- مقاومت فیزیکی بالا
- آنتی باکتریال



موارد کاربرد:

- سالن های دارو سازی
- سالن های تولید قطعات پزشکی
- کارخانجات تولید مواد شیمیایی و شوینده ها
- نیروگاه های هسته ای و مراکز آزمایشگاهی

مشخصات فیزیکی و شیمیایی:

حالت فیزیکی: مایع
 وزن مخصوص: $0.98 + 0.02 \text{ g/cm}^3$
 قابلیت انحلال در آب: کاملاً امتزاج پذیر
 پایداری امولسیون: پایدار در مدت طولانی





لاک اپوکسی

دو جزئی

رزین اپوکسی پلی آمین دو جزئی می باشد به منظور حفاظت از سطوح اپوکسی و یا سطوح بتنی مورد استفاده قرار می گیرد



شرح محصول:

محصول لاک اپوکسی یا رزین اپوکسی دارای کاربرد های متنوع می باشد و مهم ترین موارد استفاده از این محصول در حفاظت از اپوکسی های دکوراتیو می باشد
رزین این محصول از دو جزء رزین اپوکسی و ادتیو های SOLVENT FREE و هاردنر اپوکسی پلی آمین تشکیل شده است



مشخصات فیزیکی و شیمیایی:

ضخامت اجرا: 0.5 تا 3 میلی متر
نسبت اختلاط: 2/1
شفافیت: بالا و بدون حباب

ملاحظات و بسته بندی:

مدت نگهداری: یک سال در بسته بندی اولیه
شرایط نگهداری: ظرف در بسته، دور از یخبندان و تابش مستقیم نور خورشید
بهترین دمای نگهداری: +10 تا +30 درجه سانتیگراد
نوع بسته بندی: دو جزئی
جزء A 10 کیلوگرم و جزء B 5 کیلوگرم می باشد



خواص و اثرات:

- خودتراز شونده و یکپارچگی
- قابل اجرا در ضخامت های 0.5 تا 3 میلی متر بر روی کف
- خاصیت محافظت از سطوح بتنی
- شفافیت بالا
- مقاومت سایشی و خاصیت ضد خشی بیشتر از روکش های اپوکسی



موارد کاربرد:

- سطوح اپوکسی
- اپوکسی های سه بعدی 3D
- سطوح بتنی و سنگ
- ساخت اکسسوری های مختلف (رزین حجمی)
- صنایع تولید مبلمان و میز
- هنرهای دکوراتیو



Epoxy resin

Epoxy varnish or epoxy resin product has various applications and the most important use of this product Protection of decorative epoxies

The resin of this product consists of two components: epoxy resin, additives and epoxy polyamine hardener.





RPZ-NPM

960\961

174

RPZ-NPM 960

رنگ پلی یورتان

دو جزئی

پوشش رنگ پلی یورتان محصولی دو جزئی است و قابلیت اجرا بر روی سطوح فلزی بتنی و سنگ و سرامیک می باشد این محصول در مقابل اشعه خورشید بر خلاف اپوکسی دارای مقاومت بالایی می باشد



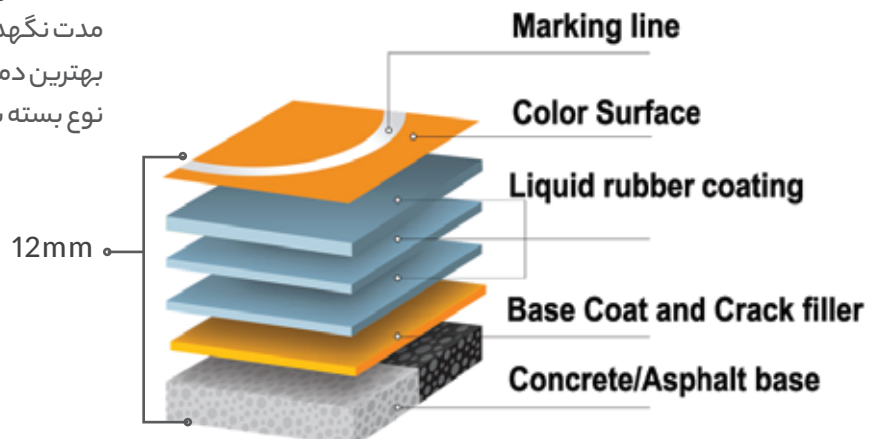
روکش پلی یورتان

دو جزئی

روکش پلی یورتان محصولی دو جزئی است و این محصول مناسب سطوح کف سردخانه ها تا دمای 30- سانتیگراد و سطوح در معرض نور خورشید و سرما و گرما (به علت خاصیت ارتجاعی) می باشد نحوه ی اجرا: همانند روکش اپوکسی می باشد و باید دقت شود در زمان اجرا، با فرصت کمتری برای اعمال این محصول وجود دارد

ملاحظات و بسته بندی:

مدت نگهداری: یک سال در بسته بندی اولیه
بهترین دمای نگهداری: +10 تا +30 درجه سانتیگراد
نوع بسته بندی: جزء A سطل 25 کیلوگرمی
جزء B گالن 5 کیلوگرمی





کفیوش پلی یورتان ورزشی

این کفیوش بر پایه رزین های پلی یورتان دو جزئی بدون حلال فرموله شده است و چسبندگی بسیار مطلوبی به سطوح بتن، سنگ، سرامیک و ... دارد. این کفیوش به دلیل خواص مکانیکی و انعطاف پذیری بالا جهت سالن های چند منظوره ورزشی، کاربرد دارد. همچنین به دلیل سلف لول بودن سطحی صاف و صیقلی ایجاد می نماید. این روکش ها با ضخامت های 4 میل، 8 میل، 12 میل می باشد

انواع پلی یورتان ورزشی:

- 1- کفیوش پلی یورتان ورزشی با لایه ی SHOCK PAD
این نوع از پلی یورتان ورزشی قابلیت ارتجاعی به مراتب بالاتری دارد که به دلیل ترکیب گرانول لاستیکی و چسب گرانول پلی یورتان در لایه ی shock pad می باشد
این لایه با دستگاه فینیشر یا به روش کروم بندی اجرا می شود
لایه رویه با ضخامت اجرا بین 7 تا 12 میلی متر
- 1- کفیوش پلی یورتان ورزشی بدون لایه ی SHOCK PAD
این نوع کفیوش برای سالن های چند منظوره و بازی های تمرینی استفاده می شود و به لحاظ اقتصادی به صرفه تر می باشد ولی قابلیت ارتجاعی کمتری نسبت به نوع اول دارد
لایه رویه با ضخامت اجرا بین 3 تا 5 میلی متر

کاربرد:

- زمین تنیس، داخل سالن و فضای باز (Out Door)
 - سالن های ورزشی چند منظوره، بسکتبال، والیبال، هندبال، فوتبال سالنی و غیره
- قبل از اختلاط رزین و هاردنر، می بایست رزین را به مدت 3 دقیقه میکس نمایید
قبل از استفاده از مواد، مطمئن شوید که هیچ گونه گرد و غبار، چربی، آلودگی و رطوبت در سطح وجود ندارد
در هنگام استفاده از مواد، از دستکش صنعتی و ماسک استفاده نمایید

مراحل اجرای کفیوش پلی یورتان ورزشی:

- تمیزکاری و آماده سازی سطح موجود
- ایجاد گانی وود در دور تا دور محل
- مضرس نمودن سطح کار
- با استفاده از دستگاه های ساب و فرز
- پاکسازی و وکیوم سطح کار
- اجرای پرایمر بر روی کل سطح موجود
- اجرای ماستیک پلی یورتان جهت تسطیح سطح و پر کردن خلل و فُزج ها
- اجرای لایه ی میانی پلی یورتان انعطاف پذیر به صورت یکپارچه و بدون درز
- اجرای لایه نهایی پلی یورتان (Top Coat)
- به همراه سیلیس UV رنگ آنتی





رنگ آلکیدی

رنگ های آلکیدی روغنی بر پایه رزین های آلکیدی ساخته شده و در انواع فام از سفید تا مشکی هستند. رنگ های براق آلکیدی دارای مقاومت های مناسب در برابر شرایط جوی و رطوبتی بوده و از براقیت قابل توجهی برخوردار هستند



شرح محصول:

رنگ های آلکیدی روغنی بر پایه رزین های آلکیدی ساخته شده و در انواع فام از سفید تا مشکی هستند. رنگ های براق آلکیدی دارای مقاومت های مناسب در برابر شرایط جوی و رطوبتی بوده و از براقیت قابل توجهی برخوردار هستند. رنگ آلکیدی با ویژگی هایی همچون براقیت مناسب، حفظ طولانی شید رنگی و ثبات براقیت، از سایر رنگ ها متمایز میگردد. این رنگ ها با انواع رزین های آلکیدی همچون Long Oil، Medium، Short Oil به صورت اصلاح شده با سایر رزین ها و پیگمنت های ضد خوردگی به منظور حفاظت سازه ها در مقابل عوامل محیطی نیمه صنعتی، مرطوب و شرعی و نیز محیط های شهری مورد مصرف قرار میگیرد. زمان خشک شدن سطحی رنگ های روغنی و براق آلکیدی 3 ساعت و زمان خشک شدن عمقی 24 ساعت است



خواص و اثرات:

- مقاومت سایشی بالا - مناسب برای مناطق پررفت و آمد
- مقاومت جوی - انتخابی مناسب برای سطوح بیرونی
- مقاومت به تغییرات دمایی مناسب - مقاومت در هوای گرم و سرد
- سمیت کمتر نسبت به برخی رنگ ها



موارد کاربرد:

- ماشین آلات
- سازه های فلزی، چوبی، گچی و سیمانی
- بدنه خارجی مخازن و ...
- استخرها و کلیه سطوح بتنی





رنگ آکریلیک

این محصول رنگ آکریلیک ساده با غلظت بالا و قدرت پوشش بالا دارد و به سرعت خشک می شود و قابلیت اجرا بر روی تمام سطوح را دارد



شرح محصول:

بر پایه رزین سیلیکون اصلاح شده، پوششی مناسب جهت رنگ آمیزی و حفاظت از سازه های فولادی که در معرض حرارت های بالا تا 52 درجه سانتی گراد قرار دارند، مانند بدنه کوره ها، دودکش ها، بویلر ها، تأسیسات کارخانجات شیمیایی، پتروشیمی، پالایشگاه ها و نیروگاه های برق و ... می باشد. از این رنگ می توان به عنوان یک لایه رنگ منفرد بر روی سطوح فولادی و نیز می توان بر روی سطوح آستری خورده متناسب با آن مانند آستری اتیل سیلیکات استفاده نمود. چنانچه این رنگ با ضخامت بالا بر روی سطح اعمال گردد، تمایل به جدا شدن از سطح و ورقه ای شدن خواهد داشت. از این محصول جهت رنگ آمیزی سطوح در مجاورت شعله مستقیم نمی توان استفاده نمود



میزان و روش مصرف برای اعمال این رنگ میتوان از: دستگاہهای ذیل استفاده کرد:

اسپری با هوا: (فشار 4-3 اتمسفر غلطک

قلم مو) برای سطوح کوچک

فام: مشکی - نقره ای

براقیت: نیمه براق

درصد حجمی مواد جامد: 2 ± 30

دانسیته رنگ و هاردنر در دمای 25 ± 0.5 : $1/12$

پوشش تئوری: $15 \text{ m}^2 / \text{lit} (20 \mu \text{ D.F.T})$

زمان خشک شدن سطحی: 1 ساعت

زمان خشک شدن برای جا به جایی: 8 ساعت

زمان خشک شدن کامل: بعد از حرارت بالا

زمان اعمال لایه بعدی در دمای 25 ± 2 : 4-2 ساعت

زمان انبارداری: در ظروف اصلی و دمای $5-40$ درجه

سانتیگراد به مدت 6 ماه میباشد. در جای خنک

نگهداری شود



خواص و اثرات:

- مقاومت خوب در برابر عوامل جوی
- خورنده با پرایمر مناسب
- مقاومت دمایی 400 درجه سانتیگراد
- مورد استفاده در دودکشهای کوره ها و سطوح داغ لوله ها تا 400 درجه سانتیگراد
- چسبندگی مناسب بر روی سطوح فلزی با رعایت ضخامت پیشنهادی مقاوم در برابر حرارت مداوم تا 400 درجه سانتیگراد برای فامهای الوان



موارد کاربرد:

- جهت حفاظت از سازه های فولادی که در معرض حرارت های مداوم تا 052 درجه سانتیگراد قرار دارند مانند بدنه کوره ها، دودکش ها، مبدل حرارتی، بویلر ها، تأسیسات کارخانجات شیمیایی، پتروشیمی، پالایشگاه ها، و نیروگاه های برق استفاده می شود

